



NEXT300

Automation för slagdörrar

Kraftfull, robust, kompakt, tyst

Simple
installation—perfect
for automating heavy
doors in hotels,
offices, banks, and
historic buildings.



AUTOMATION FÖR SLAGDÖRRAR

Oavsett om det gäller en nyinstallation eller en uppgradering, säkerställer **Label** att dörrautomatiken alltid är effektiv, pålitlig och uppfyller gällande säkerhetsföreskrifter.



LABEL NEXT300 är en mycket kompakt automation med arkitektonisk design, idealisk för att styra öppning och stängning av enkel- eller pardörrar. Den är utrustad med en avancerad mikroprocessor och fungerar perfekt för både tryckande och dragande öppning.

Tekniska egenskaper i urval:

Kapacitet: Driver slagdörrar med en vikt på upp till 300 kg.

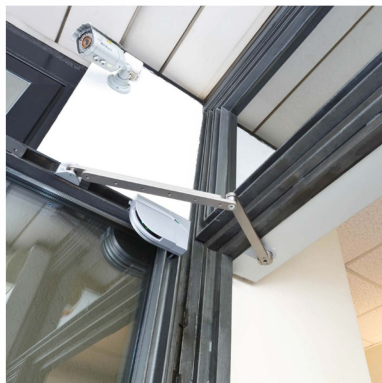
Motor: Borstlös motor som garanterar hög tillförlitlighet och hållbarhet.

Stängning: Utrustad med en mekanisk kompressionsfjäder.

Effektivitet: Strömförsörjning med hög verkningsgrad säkerställer begränsad energiförbrukning

Fördelar och funktioner:

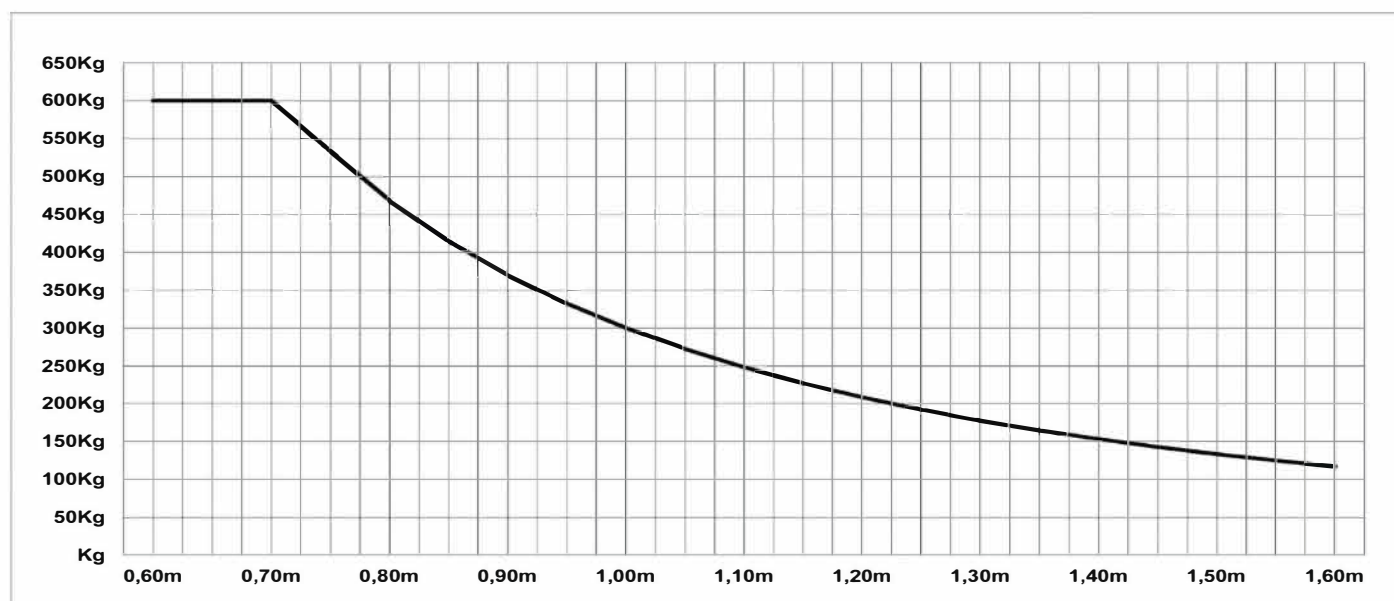
- **Flexibilitet:** Automation för enkel- eller pardörrar med fjäderstängning.
- **Intensiv drift:** Konstruerad för frekvent och krävande användning.
- **Justering:** Kompressionsfjäder som är justerbar upp till klass EN6.
- **Komfort:** Maximal tystnad och mjuka rörelser.
- **Tillgänglighet:** Inbyggd funktion för personer med funktionsvariationer samt "Low Energy"-läge enligt standarden EN16005.
- **Säkerhet & Integritet:** Stöd för slussfunktion (interlock) samt privat läge för enskilda rum och ytor.
- **Digital kontroll:** ET-DSEL digital väljare för programmering och diagnostik, samt stöd för appen LABEL TOOLS via T-NFC-väljaren.



TEKNISKA DATA

Automation Model	NEXT300
Dimensioner (H x B x L)	75 x 125 x 600 mm
Vikt (enhet)	9,5 Kg
Maxvikt dörrblad	600 Kg (300 kg med 1 m bredd)
Max bredd dörrblad	1600 mm
Max öppningsvinkel	125°
Strömförsörjning	115/230Vac +/-10%, 50-60Hz
Max Effekt	100W
Stand-by förbrukning	6W
Motor	24 Vdc borstlös med inbyggd encoder
Strömförsörjning för externa tillbehör	24 Vdc, 1A / 12 Vdc, 1A
Utgång för ellås	Potentialfri reläkontakt C – N.O. – N.C
Öppningstid till 80°	Justerbar, 3–12 sekunder
Stängningstid från 95°	Justerbar, 5–15 sekunder
Paustid	Justerbar, 0,5–60 sekunder
Öppethållandetid (funktionsvariation)	Justerbar, 0,5–60 sekunder
Drifttemperatur	-15° till +50°
Kapslingsklass	IP32
Driftcykel	Kontinuerlig 100%
Säkerhetstest	Funktionstest för säkerhetssensorer utrustade med övervakningssystem

TILLÅTNA DÖRRBLADSVIKTER OCH DÖRRBREDDER

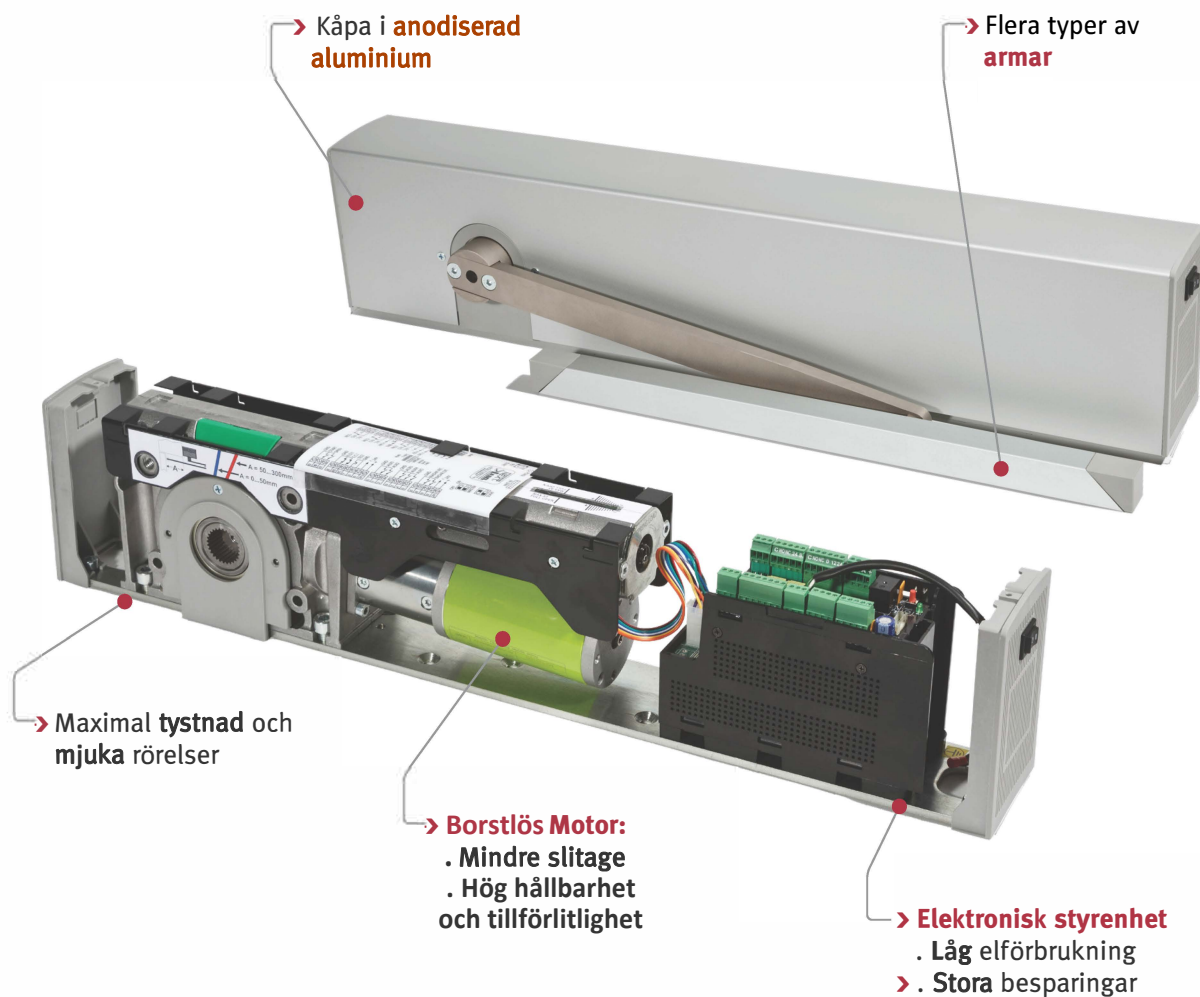


CERTIFIERINGAR

Automation för slagdörrar	NEXT300
Europeiska direktiv	
Maskindirektivet 2006/42/CE	•
EMC-direktivet - Elektromagnetisk kompatibilitet 2014/30/UE	•
Lågspänningsdirektivet 2014/35/UE	•
2011/65/UE (RoHS2) - 2015/863/UE (RoHS3) ¹	•
Europeiska standarder	
EN 16005 Maskindrivna dörrar för persontrafik - Säkerhet vid användning. Krav och provningsmetoder.	•
EN 13849-1 Maskinsäkerhet – Säkerhetsrelaterade delar av styrsystem – Del 1: Allmänna konstruktionsprinciper.	•
EN 13849-2 Maskinsäkerhet – Säkerhetsrelaterade delar av styrsystem – Del 2: Validering.	•
EN 61000-6-2 Elektromagnetisk kompatibilitet CEMC – Immunitet i industrimiljö.	•
EN 61000-6-3 Elektromagnetisk kompatibilitet CEMC – Emission i bostäder, kontor, butiker och liknande miljöer.	•
EN 60335-2-103 Elektriska hushållsapparater och liknande bruksföremål – Säkerhet – Del 2-103: Särskilda krav på maskiner för portar, dörrar och fönster.	•
Hållbarhetstester	
1 000 000 cykler – motsvarar 4 000 cykler / dag	•
Temperaturtest -15°C / +50°C	•
Certifieringsorgan	
TUV-SUD	•
Kvalitetscertifiering Label S.p.A UNI EN ISO 9001	•

¹ Direktiv 2011/65/EU (RoHS2), med senare ändringar genom delegerat direktiv 2015/863/EU (RoHS3)

NEXT300 OPERATÖRSKOMponenter



NEXT300 ARMAR



Dragande arm



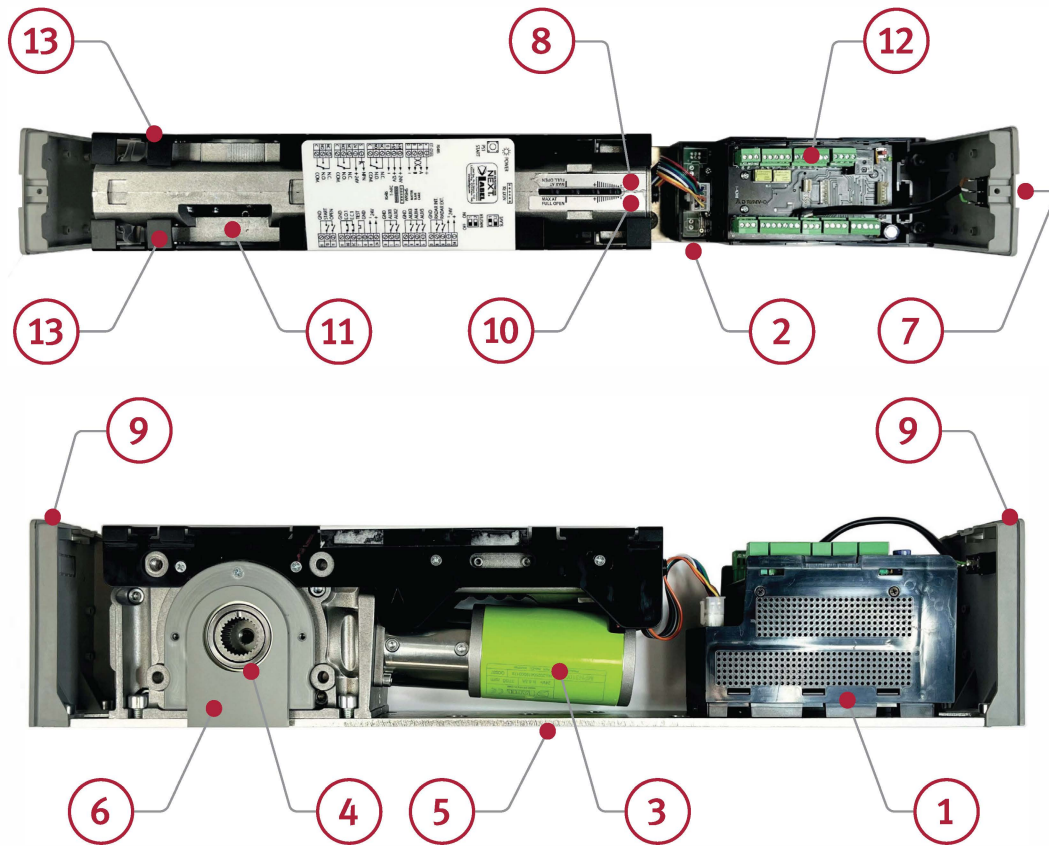
Tryckande arm



Axelförlängare



NEXT300 KOMPONENTER



1	Strömenhet NEXT-PW300	8	Stängningsfjäder
2	Logikkort (Styrkort) NEXT-L300	9	Ändskydd (Gavel)
3	Växelmotor med encoder	10	Justering av fjäderkraft
4	Utgående axel för arm	11	Kaminställning
5	Montageplatta	12	Anslutningskort NEXT-I300
6	Plastkåpa/platta	13	Kabelgenomföring
7	Manuellt programväljare		

FUNKTIONELLA KOMPONENTER - TILLVAL

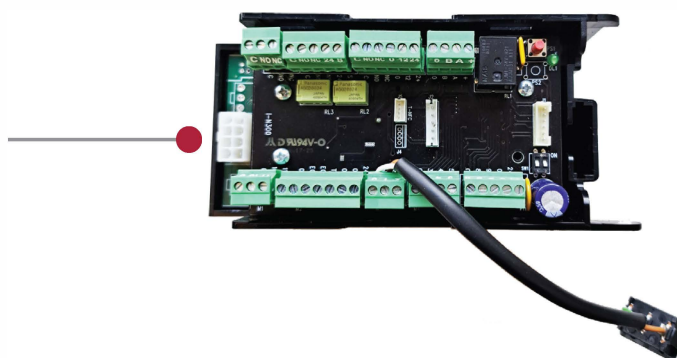
 <p>T-LESS: Beröringsfri sensor med LED-indikering för dörrstatus.</p>	 <p>T-NFC: Digital programmeringsenhet kompatibel med apparna Label Tools och MyLabel.</p>	 <p>Säkerhetssensorer FLATSCAN</p>
 <p>ET-DSEL: Digital programväljare.</p>	 <p>Mikrovågsradar för aktivering.</p>	 <p>Säkerhetssensorer OA-EDGE T</p>

STRÖMANSLUTNING 230V

STEP 1	STEP 2	STEP 3	STEP 4	STEP 5	
					
Isärdragen vy av delarna.	Anslutning till strömplint	Insättning av den trådade plinten i skyddshöljet.	Stängning av skyddshöljet	Insticksanslutning till 230V-ingången på NEXT300-styrenheten.	Jordanslutning till montageplattan.

ELEKTRISKA ANSLUTNINGAR – STYRENHET NEXT300

Motoranslutning



TERMINALS 0-1	AUX 1 (manuell brytare) – Extra ingång för t.ex. armbågskontakt.
TERMINALS 0-2	AUX 2 (manuell brytare) – Extra ingång för manuell aktivering.
TERMINALS 0-10	START-ingång – Dörröppning, N.O.-kontakt (Normalt öppen).
TERMINALS 0-11	ÖPPNA-ingång – Dörröppning. N.O.-kontakt om F21 = ON; N.C.-kontakt om F21 = OFF.
TERMINALS 0-8	Ingång för inre radar – N.O.-kontakt. Aktiv i lägena "Endast ut" och "Tvåvägs".
TERMINALS 0-9	Ingång för yttre radar – N.O.-kontakt. Aktiv i lägena "Endast in" och "Tvåvägs".
TERMINALS 0-E0	Ingång för säkerhetssensor (öppning) – N.C.-kontakt (Normalt stängd). Skyddar vid öppningsrörelse.
TERMINALS 0-EC	Ingång för säkerhetssensor (stängning) – N.C.-kontakt (Normalt stängd). Skyddar vid stängningsrörelse.
TERMINALS 0-24	24Vdc utgång – Strömförsörjning för externa tillbehör (0 negativ, 24V positiv).
TERMINALS 0-12	12Vdc utgång – Strömförsörjning för ellås (0 negativ, 12V positiv).
TERMINALS 0-T	Test för säkerhetssensorer – Kontrollsignal (0 negativ, T positiv) för funktionskontroll.
TERMINALS S-24V	Utgång NPN – Funktionsläget beror på inställningen för multifunktion F41m.
TERMINALS C – NO – NC M7	Potentialfri reläkontakt – (Common, Normal Open, Normal Closed). Relä RL1 för anslutning av elslutbleck eller magnetlås.
TERMINALS C – NO – NC M8	Potentialfri reläkontakt – (Common, Normal Open, Normal Closed) Funktionsläget beror på inställningen för multifunktion F41m.

DIGITAL PROGRAMVÄLJARE ET-DSEL – SYFTE OCH ANSLUTNINGAR

Den digitala programväljaren **ET-DSEL** är ett outhärligt verktyg för installatören för att konfigurera dörrautomatikkens drift, utföra setup och funktions-/parameterinställningar, utföra systemdiagnostik samt få tillgång till händelseminnet med information om automatiken och dess drift.

Åtkomst till programmeringsmenyn är skyddad av ett tekniskt säkerhetslösenord för att säkerställa att endast specialiserad, auktoriserad personal kan utföra ändringar i automatiken.

ET-DSEL kan även användas av slutanvändaren, men då endast för att välja dörrrens driftläge. Användaren kan även välja önskat språk och ställa in ett användarlösenord för att förhindra att obehöriga använder programväljaren.



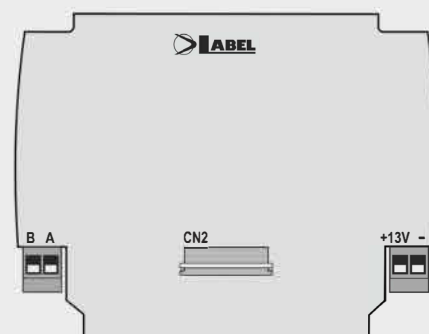
Anslutning: Anslut programväljaren ET-DSEL till NEXT 300-styrenheten med en 0,33 mm² fyrledarkabel (tvinnat par) avsedd för RS485-applikationer.

Plint +13V = anslut till plint + på NEXT-styrenheten (+ positiv).

Plint 0 = anslut till plint 0 på NEXT-styrenheten (0 GND).

Plint A = anslut till plint A på NEXT-styrenheten (A).

Plint B = anslut till plint B på NEXT-styrenheten (B).



DIGITAL PROGRAMVÄLJARE T-NFCC

T-NFC-väljaren använder touch-teknik för knapparna och har en modern högkontrastdisplay för visning av bilder.

Den kan användas för setup och parameterjustering av installatören, som ett alternativ till ET-DSEL-programmeraren.

Den kan även användas av slutanvändaren för att välja dörrrens driftläge.

Väljaren är utrustad med en specialkabel (3,5 meter lång) för snabbanslutning till styrenheten.

NFC-teknik: Genom att använda integrerad NFC-teknik kan automatiken konfigureras och hanteras via smartphone med apparna Label Tools och My Label.

